

# ESTACION TOTAL

## RQS



# ESPECIFICACIONES

## TELESCOPIO

Longitud	154mm
Diámetro	Telescopio: 45mm; EMD: 50mm
Aumento	30x
Imagen	Directo
Campo visual	1°30'
Resolución	3"
Enfoque mínimo	1.5m

## DISTANCIA

Alcance con prisma	5,000m
Precisión	±(2mm+2mm*D)m.s.e
Alcance sin prisma	1,500m
Precisión	±(3mm+2mm*D)m.s.e Preciso:
Tiempo de medición	0.3s; Normal: 0.2s ATMOSense
Corrección de PPM	Auto Corrección Ingreso manual
Constante de prisma	

## ÁNGULOS

Precisión	2"
Método	Codificación absoluta
Sistema de detección	H: doble; V: doble
Lectura mínima	1"/5"/10"
Díámetro del círculo	79mm
Díámetro del círculo	Zenith: 0°; Horizontal: 0°
Ángulo vertical 0°	360°/400gon/6400mil
Unidades	

## PANTALLA

Unidad de pantalla	Gráfica, 160*90 con iluminación
Número de pantallas	2
Teclado	Alfanumérico

## PLOMADA - LÁSER

Tipo	Class II láser rojo
Precisión	0.6-2.0m
Diámetro del punto láser	1mm
- ÓPTICA	±3mm
Imagen	Directo
Aumento	3X
Alcance de enfoque	0.3m - ∞
Campo visual	5°

## COMPENSADOR

Sensor	Doble eje
Método	Electro-liquido
Alcance	6'
Resolución	1"

## NIVELES

Nivel de plato	30"/2mm
Nivel circular	8'/2mm

## INTERFAZ DE DATOS

Memoria interna	>10,000 puntos
Datos interfaz	USB2.0
Wireless *	Bluetooth 2.1, WT12

## GENERAL

Quick-meas Bóton	Si
Peso	5.4kg
Dimensiones	353 (H) * 206 (L): 200 (W) mm
Temperaturas de trabajo	-20°C a 50°C
Batería	Li-on batería, 7.4V, 3000mAh
Protección	IP65
Duración de trabajo	12h

\* No disponible en RQS Lite.

## Lista de items

Licencia App RTKgo Android  
Estuche de transporte \*1  
Estación Total \*1  
Batería \*2  
Cargador y adaptador \*1  
Diana relectiva \*1  
Chaleco de seguridad \*1  
Guía rápida \*1  
Tarjeta de garantía \*1



7F, Sicheng Road, Guangzhou 510663, China  
www.ruide.xyz www.ruideinstrument.com  
export@ruideinstrument.com



ruideinstrument



RUIDEPositioning

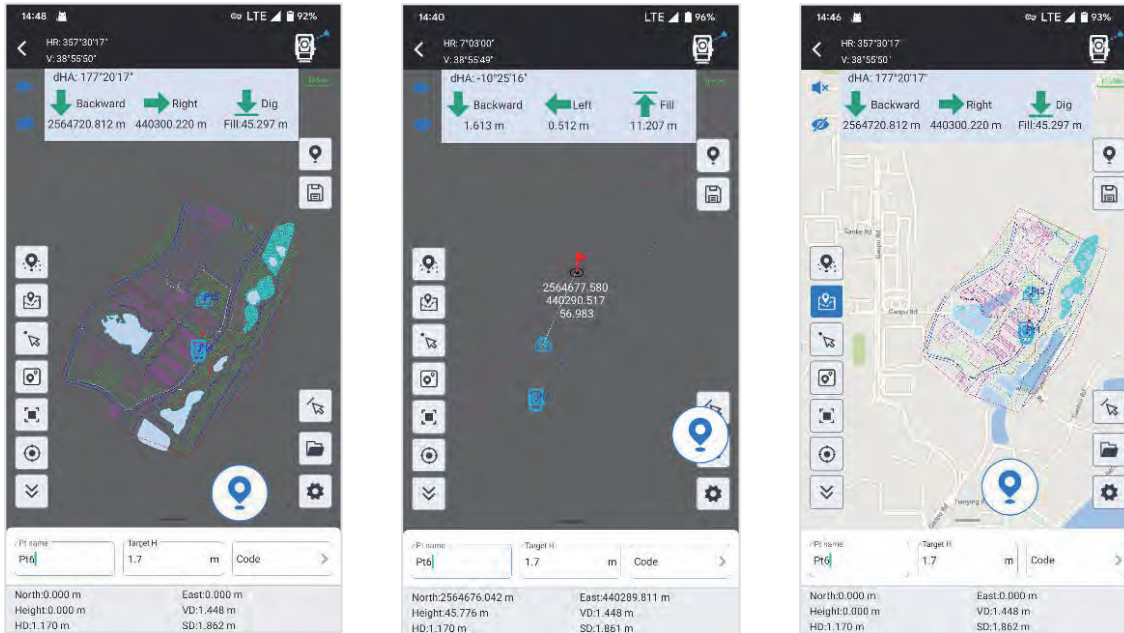




# Módulo de Estación Total App RTKgo:

## Cuatro características para más poder y libertad

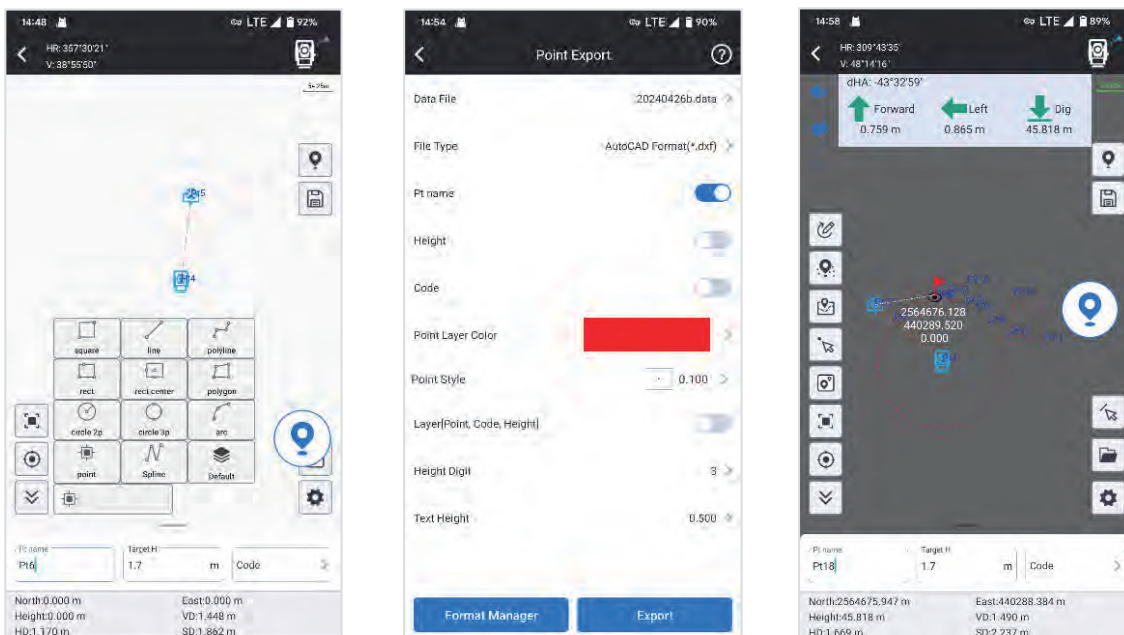
### Replanteo CAD: Aumento de la productividad y disminución de error



CAD Stakeout le permite importar un mapa base CAD y replantearlo, sin ingresar coordenadas de puntos uno a uno.

Cuando lo necesite, puede conectarse a su mapa local en línea y superponerlo al mapa base CAD, para aumentar la precisión de su trabajo.

### Medir y dibujar: Ahorre tiempo tanto en el trabajo de campo como en el interior.

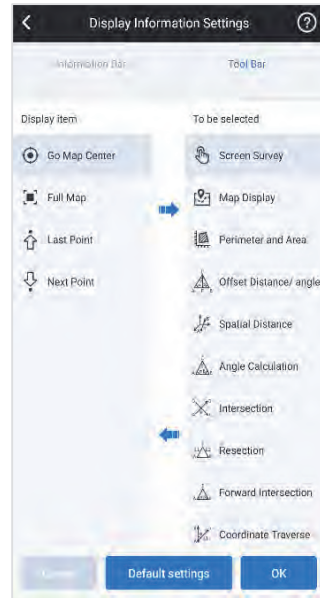


El usuario puede dibujar líneas, polígonos, círculos... hasta 11 tipos de gráficos mientras mide puntos de destino. Ya no es necesario dibujar manualmente el borrador del mapa.

El usuario puede gestionar diferentes objetivos como capas diferentes. El borrador del mapa se puede guardar y generar en formato CAD para su uso en obras en interiores.

# Módulo de Estación Total App RTKgo:

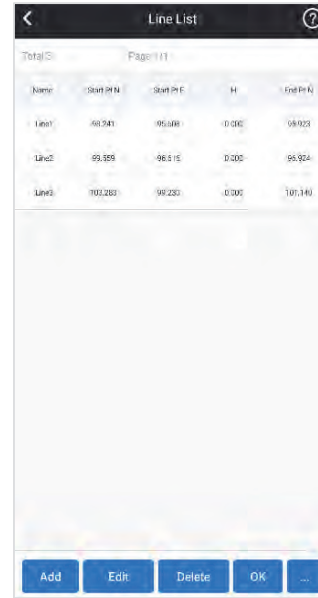
## Levantamiento de puntos y replanteo: Más facilidad y conveniencia.



Con la pantalla gráfica, ahora es fácil observar la relación entre el punto ocupado y los puntos de destino. Esto le ayudará a cometer menos errores al medir muchos puntos.

La pantalla del programa de replanteo muestra información de forma más completa, indica los puntos objetivo de forma más intuitiva y su flujo de trabajo será más fluido que antes.

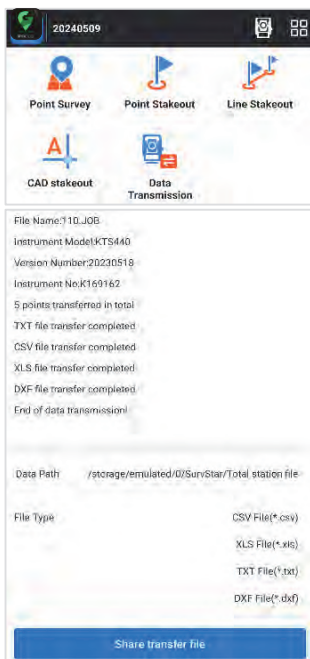
## Replanteo de línea: Más inteligente que la forma tradicional.



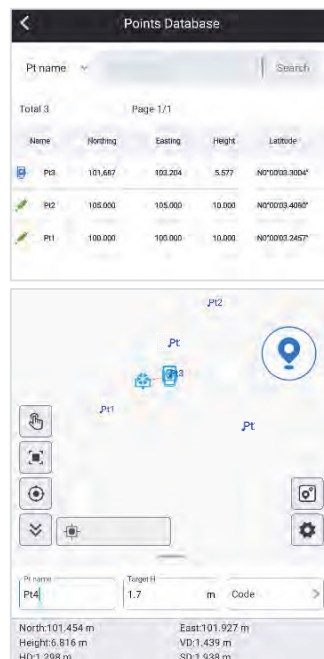
El usuario puede elegir manualmente los puntos de la biblioteca, y el programa formará automáticamente la línea. Luego, el usuario ingresa la distancia del intervalo y los puntos de referencia se calcularán y se mostrarán en la pantalla.

Esta función es adecuada para carreteras u otros objetivos que contengan líneas.

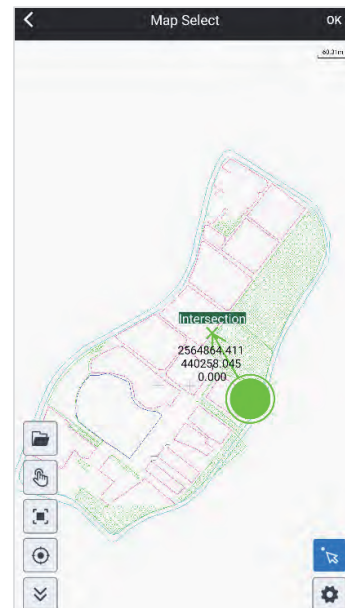
## Otras características: Más innovación, sin limitaciones



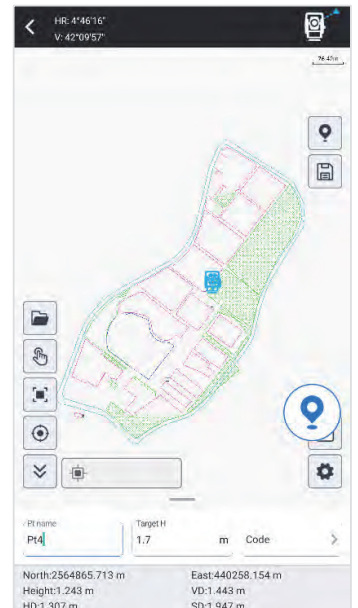
Descargar y compartir  
(.csv, .dxf, .txt, .xls)



Resección



Establecer punto ocupado desde el mapa base CAD o mapa gráfico.



## Otros módulos de la aplicación RTKgo: GNSS, estudios marinos, escáner láser 3D...